

Einsatz- und Leistungsmerkmale

- Platzsparendes Fern-Thermometer in Profilausführung und Trommelskala
- Für die waagrechte Einbaumontage, durch 3-Kant-Frontring und seitliche Schnapprasten
- Ohne Fremdenergie, zur Messung der beiden Standardmessbereiche $-40^{\circ}\text{C}/+40^{\circ}\text{C}$ und $0^{\circ}\text{C}/120^{\circ}\text{C}$, die bis zu 10 m vom Anzeigergerät entfernt sind
- Ohne Temperaturkompensation, d.h.: das Messergebnis wird von Temperaturänderungen an der Messleitung beeinflusst

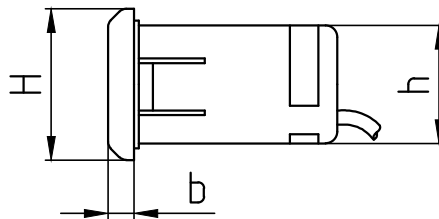
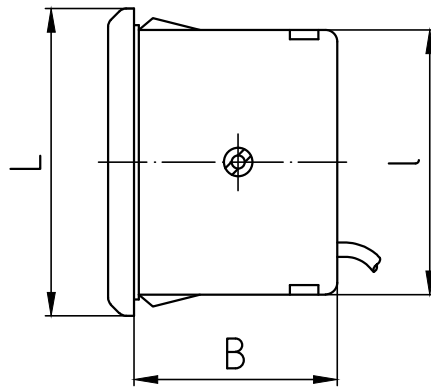


Technische Änderungen sowie Satz- und Druckfehler vorbehalten.

Technische Daten		Technische Daten	
Messprinzip	Temperaturabhängige Volumenausdehnung anorganischer Flüssigkeiten	Zeigernachstellkorrektur	Stellschraube
Anzeigebereiche	$0^{\circ}\text{C}/120^{\circ}\text{C}$; $-40^{\circ}\text{C}/+40^{\circ}\text{C}$	Zifferblatt	Trommelskala, weiß mit schwarzer Beschriftung
Anzeigegenauigkeit	$\pm 3\%$ vom Skalenendwert	Einsatzgrenzen	max. 6 bar am glatten Messfühler, ohne Schutzrohr
Referenztemperatur	$+23^{\circ}\text{C}$	Standardmessfühler	Glatter Fühler, Durchmesser 3,3 mm
Endwert-Belastbarkeit	100% vom Skalenendwert	Mindest Eintauchtiefe	Gesamte Fühlerlänge
Anschlußlage	rückseitig	Messleitung	Kapillarrohr aus Kupfer, bis 160°C mit Kunststoffmantel, ab 160°C mit Kupfermantel
Befestigungsart	3-Kant-Frontrahmen aus ABS verchromt und seitliche Schnapprasten	Messleitungslänge	max. 10m
Gehäusematerial	ABS, schwarz oder weiß, beständig bis $+80^{\circ}\text{C}$	Wichtige Hinweise	Schutzrohr ist nicht im Lieferumfang
Gehäuse Schutzart	IP41 gemäß EN 60529/IEC 529	Einbaumaße	58 x 25 mm
Sichtscheibe	ABS, glasklar, beständig bis $+65^{\circ}\text{C}$		

V20120306

DVR 0089516



Maße in mm Gewicht in kg

L	l	B	b	H	h
65	56	43	5,5	32	25
Optionen			Optionen		
Sonderskala		auf Anfrage	Doppelskala in °C und °F		ab 1 Stk.

Technische Änderungen sowie Satz- und Druckfehler vorbehalten.

V20120306

DVR 0089516