

Manomètre Fig. 1 avec raccord en bas 1/8" diamètre boîtier 40mm

Artikelnummer: 6110.xxx.xxx



Ø	Graduation	No. Boy	No d'article	Prix/pce	UE
mm	bar			CHF	pce
40	0-1.6	Boy Nr. 1	6110.000.1601	31.80	1
40	0-2.5	Boy Nr. 2	6110.000.2501	32.20	1
40	0-4	Boy Nr. 3	6110.000.4001	32.20	1
40	0-6	Boy Nr. 4	6110.000.6001	32.20	1
40	0-10	Boy Nr. 5	6110.001.0001	32.20	1
40	0-16	Boy Nr. 6	6110.001.6001	32.20	1
40	0-25	Boy Nr. 7	6110.002.5001	32.20	1

Manomètre Fig. 1 avec raccord en arrière 1/8" diamètre boîtier 40mm

Artikelnummer: 6110.xxx.xxx



Ø	Graduation	No. Boy	No d'article	Prix/pce	UE
mm	bar			CHF	pce
40	-6		6110.000.5012	39.00	1
40	0-1.6	Boy Nr. 8	6110.000.1602	39.00	1
40	0-2.5	Boy Nr.9	6110.000.2502	32.20	1
40	0-4	Boy Nr. 10	6110.000.4002	32.20	1
40	0-6	Boy Nr. 11	6110.000.6002	32.20	1
40	0-10	Boy Nr. 12	6110.001.0002	32.20	1
40	0-12		6110.001.2002	32.20	1
40	0-16	Boy Nr. 13	6110.001.6002	32.20	1
40	0-25	Boy Nr. 14	6110.002.5002	32.20	1

Manomètre Fig. 101 avec raccord en arrière 1/8" diamètre boîtier 40mm

Artikelnummer: 6110.xxx.xxx

Ø	Graduation	No. Boy	No d'article	Prix/pce	UE
mm	bar			CHF	pce
				0.00	1
				0.00	1
				0.00	1
				0.00	1
				0.00	1
				0.00	1
				0.00	1

Manomètre Fig. 1 avec raccord en bas 1/4" diamètre boîtier 50mm

Artikelnummer: 6120.xxx.xxx



Ø	Graduation	No. Boy	No d'article	Prix/pce	UE
mm	bar			CHF	pce
50	0-1.6	Boy Nr. 15	6120.000.1601	34.20	1
50	0-2.5	Boy Nr. 16	6120.000.2501	31.10	1
50	0-4	Boy Nr. 17	6120.000.4001	31.10	1
50	0-6	Boy Nr. 18	6120.000.6001	31.10	1
50	0-10	Boy Nr. 19	6120.001.0001	31.10	1
50	0-12		6120.001.2001	31.10	1
50	0-16	Boy Nr. 20	6120.001.6001	31.10	1
50	0-25	Boy Nr. 21	6120.002.5001	31.10	1

Manomètre Fig. 1 avec raccord en arrière 1/4" diamètre boîtier 50mm

Artikelnummer: 6120.xxx.xxx



Ø	Graduation	No. Boy	No d'article	Prix/pce	UE
mm	bar			CHF	pce
50	0-1.6	Boy Nr. 22	6120.000.1602	34.50	1
50	0-2.5	Boy Nr. 23	6120.000.2502	32.20	1
50	0-4	Boy Nr. 24	6120.000.4002	32.20	1
50	0-6	Boy Nr. 25	6120.000.6002	32.20	1
50	0-10	Boy Nr. 26	6120.001.0002	32.20	1
50	0-12		6120.001.2002	32.20	1
50	0-16	Boy Nr. 27	6120.001.6002	32.20	1
50	0-25	Boy Nr. 28	6120.002.5002	32.20	1

Manomètre Fig. 101 avec raccord en arrière 1/4" diamètre boîtier 50mm

Artikelnummer: 6120.xxx.xxx



Ø	Graduation	No d'article	Prix/pce	UE
mm	bar		CHF	pce
50	0-1.6	6120.000.1603	52.20	1
50	0-2.5	6120.000.2503	52.20	1
50	0-4	6120.000.4003	52.20	1
50	0-6	6120.000.6003	52.20	1
50	0-10	6120.001.0003	52.20	1
50	0-16	6120.001.6003	52.20	1
50	0-25	6120.002.5003	52.20	1

Manomètre Fig. 1 avec raccord en bas 1/4" diamètre boîtier 63mm

Artikelnummer: 6130.xxx.xxx



Ø	Graduation	No. Boy	No d'article	Prix/pce	UE
mm	bar			CHF	pce
63	-1		6130.000.0001	31.80	1
63	-2.5		6130.000.1501	31.80	1
63	-4		6130.000.3001	31.80	1
63	0-1		6130.000.0101	31.80	1
63	0-1.6	Boy Nr. 29	6130.000.1601	31.80	1
63	0-2.5	Boy Nr. 30	6130.000.2501	27.90	1
63	0-4	Boy Nr. 31	6130.000.4001	27.90	1
63	0-6	Boy Nr. 32	6130.000.6001	27.90	1
63	0-10	Boy Nr. 33	6130.001.0001	27.90	1
63	0-12		6130.001.2001	27.90	1
63	0-16	Boy Nr. 34	6130.001.6001	27.90	1
63	0-25	Boy Nr. 35	6130.002.5001	27.90	1
63	0-40	Boy Nr. 36	6130.004.0001	27.90	1
63	0-60	Boy Nr. 37	6130.006.0001	27.90	1
63	0-100	Boy Nr. 38	6130.010.0001	34.20	1
63	0-160	Boy Nr. 39	6130.016.0001	34.20	1
63	0-250	Boy Nr. 40	6130.025.0001	34.20	1
63	0-400	Boy Nr. 42	6130.040.0001	34.20	1

Manomètre pour chauffage Fig. 5 raccord en bas, marque rouge à 2,5 bar, avec aiguille réglable, diamètre boîtier 63mm

Artikelnummer: 6134.xxx.xxx



Ø	Graduation	No. Boy	No d'article	Prix/pce	UE
mm	bar			CHF	pce
63	0-4	Boy Nr. 43	6134.000.4001	24.90	1
63	0-4	Boy Nr. 43 /A	6134.000.4003	27.60	1

Manomètre Fig. 1 avec raccord en arrière 1/4" diamètre boîtier 63mm

Artikelnummer: 6130.xxx.xxx



Ø	Graduation	No. Boy	No d'article	Prix/pce	UE
mm	bar			CHF	pce
63	-1		6130.000.0002	31.80	1
63	-2.5		6130.000.1502	31.80	1
63	-4		6130.000.3002	31.80	1
63	-6		6130.000.5002	31.80	1
63	0-1.6	Boy Nr. 44	6130.000.1602	31.80	1
63	0-2.5	Boy Nr. 45	6130.000.2502	27.90	1
63	0-4	Boy Nr. 46	6130.000.4002	27.90	1
63	0-6	Boy Nr. 47	6130.000.6002	27.90	1
63	0-10	Boy Nr. 48	6130.001.0002	27.90	1
63	0-16	Boy Nr. 49	6130.001.6002	27.90	1
63	0-25	Boy Nr. 50	6130.002.5002	27.90	1
63	0-40	Boy Nr. 51	6130.004.0002	27.90	1
63	0-60	Boy Nr. 52	6130.006.0002	27.90	1
63	0-100	Boy Nr. 53	6130.010.0002	34.20	1
63	0-160	Boy Nr. 54	6130.016.0002	34.20	1
63	0-250	Boy Nr. 55	6130.025.0002	34.20	1
63	0-400	Boy Nr. 57	6130.040.0002	34.20	1

Manomètre pour chauffage Fig. 5 raccord en arrière, marque rouge près 2,5 bar, avec aiguille réglable, diamètre boîtier 63mm

Artikelnummer: 6134.xxx.xxx

Ø	Graduation	No. Boy	No d'article	Prix/pce	UE
mm	bar			CHF	pce
63	0-4	Boy Nr. 58	6134.000.4002	25.70	1
63	0-4	Boy Nr. 58A	6134.000.4004	27.50	1

Manomètre Fig. 101 avec raccord en arrière 1/4" diamètre boîtier 63mm

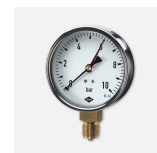
Artikelnummer: 6137.xxx.xxx



Ø	Graduation	No d'article	Prix/pce	UE
mm	bar		CHF	pce
63	0-2.5	6137.700.2503	58.10	1
63	0-4	6137.700.4003	58.10	1
63	0-6	6137.700.6003	58.10	1
63	0-10	6137.701.0003	58.10	1
63	0-16	6137.701.6003	58.10	1
63	0-25	6137.702.5003	58.10	1
63	0-40	6137.704.0003	58.10	1
63	0-60	6137.706.0003	58.10	1
63	0-100	6137.710.0003	65.00	1

Manomètre Fig. 2 avec raccord en bas 1/2" diamètre boîtier 80mm

Artikelnummer: 6140.xxx.xxx



Ø	Graduation	No d'article	Prix/pce	UE
mm	bar		CHF	pce
80	-2.5	6140.000.1501	81.50	1
80	-4	6140.000.3001	81.50	1
80	0-0.6	6140.000.0061	79.95	1
80	0-1	6140.000.0101	35.60	1
80	0-1.6	6140.000.1601	35.60	1
80	0-2.5	6140.000.2501	35.60	1
80	0-4	6140.000.4001	35.60	1
80	0-6	6140.000.6001	35.60	1
80	0-10	6140.001.0001	35.60	1
80	0-16	6140.001.6001	35.60	1
80	0-25	6140.002.5001	35.60	1
80	0-40	6140.004.0001	35.60	1
80	0-60	6140.006.0001	35.60	1

Manomètre pour chauffage Fig. 5 raccord en bas, marque rouge près 2,5 bar, avec aiguille réglable, diamètre boîtier 80mm

Artikelnummer: 6144.xxx.xxx



Ø	Graduation	Grösse/Dimension	No d'article	Prix/pce	UE
mm	bar			CHF	pce
80	0-4		6144.000.4101	40.30	1
80	0-4		6144.000.4001	40.30	1

Manomètre Fig. avec raccord en arrière 1/2" diamètre boîtier 80mm

Artikelnummer: 6144.xxx.xxx

Ø	Graduation	No d'article	Prix/pce	UE
mm	bar		CHF	pce
80	-4	6140.000.3002	57.30	1
80	0-1.6	6140.000.1602	57.30	1
80	0-2.5	6140.000.2502	42.80	1
80	0-4	6140.000.4002	42.80	1
80	0-6	6140.000.6002	42.80	1
80	0-10	6140.001.0002	42.80	1
80	0-16	6140.001.6002	42.80	1
80	0-25	6140.002.5002	42.80	1
80	0-40	6140.004.0002	42.80	1
80	0-60	6140.006.0002	42.80	1

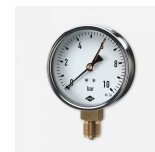
Manomètre pour chauffage Fig. 5 raccord en arrière, marque rouge à 2,5 bar, avec aiguille réglable, diamètre boîtier 80mm

Artikelnummer: 6144.xxx.xxx

Ø	Graduation	Grösse/Dimension	No d'article	Prix/pce	UE
mm	bar			CHF	pce
80	0-4		6144.000.4002	48.50	1
80	0-4		6144.000.4012	48.50	1

Manomètre Fig. 2 avec raccord en bas 1/2" diamètre boîtier 100mm

Artikelnummer: 6150.xxx.xxx



Ø	Graduation	No d'article	Prix/pce	UE
mm	bar		CHF	pce
100	-2.5	6150.000.1501	90.10	1
100	-4	6150.000.3001	90.10	1
100	-6	6150.000.5001	90.10	1
100	0-1	6150.000.0011	90.10	1
100	0-1.6	6150.000.1601	90.10	1
100	0-2.5	6150.000.2501	44.70	1
100	0-4	6150.000.4001	44.70	1
100	0-6	6150.000.6001	44.70	1
100	0-10	6150.001.0001	44.70	1
100	0-16	6150.001.6001	44.70	1
100	0-25	6150.002.5001	44.70	1
100	0-40	6150.004.0001	44.70	1
100	0-60	6150.006.0001	44.70	1
100	0-100	6150.010.0001	99.70	1
100	0-160	6150.016.0001	99.70	1
100	0-250	6150.025.0001	99.70	1
100	0-400	6150.040.0001	99.70	1
100	0-600	6150.060.0001	99.70	1

Manomètre Fig. 2 avec raccord en arrière 1/2" diamètre boîtier 100mm

Artikelnummer: 6150.xxx.xxx



Ø	Graduation	No d'article	Prix/pce	UE
mm	bar		CHF	pce
100	-1	6150.000.0002	127.70	1
100	-2.5	6150.000.1502	127.70	1
100	-4	6150.000.3002	127.70	1
100	0-1.6	6150.000.1602	127.70	1
100	0-2.5	6150.000.2502	103.80	1
100	0-4	6150.000.4002	103.80	1
100	0-6	6150.000.6002	103.80	1
100	0-10	6150.001.0002	103.80	1
100	0-16	6150.001.6002	103.80	1
100	0-25	6150.002.5002	103.80	1
100	0-40	6150.004.0002	103.80	1
100	0-60	6150.006.0002	112.70	1

Manomètre Fig. 9 raccord en bas 1/2", Kl.1.0, diamètre boîtier 100mm

Artikelnummer: 6160.xxx.xxx



Ø	Graduation	No d'article	Prix/pce	UE
mm	bar		CHF	pce
100	-1	6160.000.0001	245.10	1
100	-2.5	6160.000.1501	245.10	1
100	-4	6160.000.3001	245.10	1
100	-6	6160.000.5001	245.10	1
100	0-1	6160.000.1001	245.10	1
100	0-1.6	6160.000.1601	245.10	1
100	0-2.5	6160.000.2501	195.40	1
100	0-4	6160.000.4001	195.40	1
100	0-6	6160.000.6001	195.40	1
100	0-10	6160.001.0001	195.40	1
100	0-16	6160.001.6001	195.40	1
100	0-25	6160.002.5001	195.40	1
100	0-40	6160.004.0001	195.40	1
100	0-60	6160.006.0001	195.40	1
100	0-100	6160.010.0001	352.20	1
100	0-160	6160.016.0001	352.20	1
100	0-250	6160.025.0001	352.20	1
100	0-400	6160.040.0001	352.20	1
100	0-600	6160.060.0001	352.20	1
100	0-1000	6160.100.0001	352.20	1

Manomètre Fig. 9 raccord en arrière 1/4", Kl.1.0, diamètre boîtier 100mm

Artikelnummer: 6160.xxx.xxx



Ø	Graduation	No d'article	Prix/pce	UE
mm	bar		CHF	pce
100	-1	6160.000.0002	349.70	1
100	-2.5	6160.000.1502	349.70	1
100	-4	6160.000.3002	349.70	1
100	-6	6160.000.5002	349.70	1
100	0-1.0	6160.000.0012	349.70	1
100	0-1.6	6160.000.1602	322.80	1
100	0-2.5	6160.000.2502	332.40	1
100	0-4	6160.000.4002	332.40	1
100	0-6	6160.000.6002	332.40	1
100	0-10	6160.001.0002	332.40	1
100	0-16	6160.001.6002	332.40	1
100	0-25	6160.002.5002	332.40	1
100	0-40	6160.004.0002	332.40	1
100	0-60	6160.006.0002	332.40	1
100	0-100	6160.010.0002	445.30	1
100	0-160	6160.016.0002	445.30	1
100	0-250	6160.025.0002	445.30	1
100	0-400	6160.040.0002	445.30	1
100	0-600	6160.060.0002	445.30	1
100	0-1000	6160.100.0002	445.30	1

Manomètre Fig. 6 raccord en bas 1/2" Hydromètre, diamètre boîtier 80/100mm

Artikelnummer: 65xx.xxx.xxx



Ø	Graduation	No d'article	Prix/pce	UE
mm	bar		CHF	pce
80	0-10	6540.000.1001	47.60	1
80	0-16	6540.000.1601	47.60	1
80	0-25	6540.000.2501	47.60	1
80	0-40	6540.000.4001	47.60	1
80	0-60	6540.000.6001	47.60	1
100	0-10	6550.000.1001	52.10	1
100	0-16	6550.000.1601	52.10	1
100	0-25	6550.000.2501	52.10	1
100	0-40	6550.000.4001	52.10	1
100	0-60	6550.000.6001	52.10	1
100	0-100	6550.001.0001	52.10	1

Mano-Thermomètre Fig. 80 raccord en arrière 1/2", diamètre boîtier 80mm

Artikelnummer: 6949.041.xxxx



Ø	Graduation	Graduation		No d'article	Prix/pce	UE
mm	°C	bar			CHF	pce
80	120	0...4	hinten	6949.041.2002	63.30	1
80	120	0...4	unten	6949.041.2001	57.80	1

Manomètre de glycérine Fig.130, raccord en bas 1/4", diamètre boîtier 63mm

Artikelnummer: 6131.xxx.xxxx



Ø	Graduation	No. Boy	No d'article	Prix/pce	UE
mm	bar			CHF	pce
63	-1	Boy Nr. 74	6131.000.0001	70.90	1
63	-2.5	Boy Nr. 90	6131.000.1501	70.90	1
63	-4		6131.000.3001	70.90	1
63	-6		6131.000.0501	70.90	1
63	0-1.6	Boy Nr. 59	6131.000.1601	70.90	1
63	0-2.5	Boy Nr. 60	6131.000.2501	69.00	1
63	0-4	Boy Nr. 61	6131.000.4001	69.00	1
63	0-6	Boy Nr. 62	6131.000.6001	69.00	1
63	0-10	Boy Nr. 63	6131.001.0001	69.00	1
63	0-16	Boy Nr. 64	6131.001.6001	69.00	1
63	0-25	Boy Nr. 65	6131.002.5001	69.00	1
63	0-40	Boy Nr. 66	6131.004.0001	69.00	1
63	0-60	Boy Nr. 67	6131.006.0001	69.00	1
63	0-100	Boy Nr. 68	6131.010.0001	70.90	1
63	0-160	Boy Nr. 69	6131.016.0001	70.90	1
63	0-250	Boy Nr. 70	6131.025.0001	70.90	1
63	0-400	Boy Nr. 72	6131.040.0001	70.90	1
63	0-600	Boy Nr. 73	6131.060.0001	70.90	1
63	0-1000		6131.100.0001	97.90	1

Manomètre de glycérine Fig.130, raccord en arrière 1/4", diamètre boîtier 63mm Artikelnummer: 6131.xxx.xxxx



Ø	Graduation	No. Boy	No d'article	Prix/pce	UE
mm	bar			CHF	pce
63	-1	Boy Nr. 89	6131.000.0002	70.90	1
63	-2.5		6131.000.1502	70.90	1
63	-4		6131.000.3002	70.90	1
63	0-1.6		6131.000.1602	70.90	1
63	0-2.5	Boy Nr. 75	6131.000.2502	70.90	1
63	0-4	Boy Nr. 76	6131.000.4002	68.90	1
63	0-6	Boy Nr. 77	6131.000.6002	68.90	1
63	0-10	Boy Nr. 78	6131.001.0002	68.90	1
63	0-16	Boy Nr. 79	6131.001.6002	68.90	1
63	0-25	Boy Nr. 80	6131.002.5002	68.90	1
63	0-40	Boy Nr. 81	6131.004.0002	68.90	1
63	0-60	Boy Nr. 82	6131.006.0002	68.90	1
63	0-100	Boy Nr. 83	6131.010.0002	70.90	1
63	0-160	Boy Nr. 84	6131.016.0002	70.90	1
63	0-250	Boy Nr. 85	6131.025.0002	70.90	1
63	0-400	Boy Nr. 87	6131.040.0002	73.70	1
63	0-600	Boy Nr. 88	6131.060.0002	73.70	1
64	0-10000		6131.100.0000	97.90	1

Equerre de montage frontal pour manomètre Artikelnummer: 6930.000.0002

Ø	Graduation	No d'article	Prix/pce	UE
mm	bar		CHF	pce
			0.00	1

Manomètre de glycérine Fig.137 raccord en arrière 1/4", diamètre boîtier 63mm

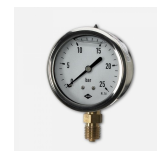
Artikelnummer: 6137.xxx.xxxx



Ø	Graduation	No d'article	Prix/pce	UE
mm	bar		CHF	pce
63	-1	6137.000.0002	115.60	1
63	-2.5	6137.000.1502	115.60	1
63	-4	6137.000.3002	115.60	1
63	0-1.6	6137.000.1602	115.60	1
63	0-2.5	6137.000.2502	107.50	1
63	0-4	6137.000.4002	107.50	1
63	0-6	6137.000.6002	107.50	1
63	0-10	6137.001.0002	107.50	1
63	0-16	6137.001.6002	107.50	1
63	0-25	6137.002.5002	107.50	1
63	0-40	6137.004.0002	107.50	1
63	0-60	6137.006.0002	107.50	1
63	0-100	6137.010.0002	115.60	1
63	0-160	6137.016.0002	115.60	1
63	0-250	6137.025.0002	115.60	1
63	0-400	6137.040.0002	115.60	1
63	0-600	6137.060.0002	115.60	1

Manomètre de glycérine Fig.130, raccord en bas 1/2", diamètre boîtier 100mm

Artikelnummer: 6151.xxx.xxxx



Ø	Graduation	No d'article	Prix/pce	UE
mm	bar		CHF	pce
100	-1	6151.000.0001	106.30	1
100	-4	6151.000.3001	106.30	1
100	0-1	6151.000.1001	101.10	1
100	0-1.6	6151.000.1601	101.10	1
100	0-2.5	6151.000.2501	96.90	1
100	0-4	6151.000.4001	96.90	1
100	0-6	6151.000.6001	96.90	1
100	0-10	6151.001.0001	96.90	1
100	0-16	6151.001.6001	96.90	1
100	0-25	6151.002.5001	96.90	1
100	0-40	6151.004.0001	96.90	1
100	0-60	6151.006.0001	96.90	1
100	0-100	6151.010.0001	111.60	1
100	0-160	6151.016.0001	111.60	1
100	0-250	6151.025.0001	111.60	1
100	0-400	6151.040.0001	111.60	1
100	0-600	6151.060.0001	111.60	1
100	0-1000	6151.100.0001	111.60	1

Manomètre de glycérine Fig.130, raccord en arrière 1/2", diamètre boîtier 100mm

Artikelnummer: 6151.xxx.xxxx



Ø	Graduation	No d'article	Prix/pce	UE
mm	bar		CHF	pce
100	-1	6151.000.0002	210.60	1
100	-2.5	6151.000.1502	210.60	1
100	-4	6151.000.3002	210.60	1
100	0-1	6151.000.1002	210.60	1
100	0-1.6	6151.000.1602	210.60	1
100	0-2.5	6151.000.2502	202.20	1
100	0-4	6151.000.4002	202.20	1
100	0-6	6151.000.6002	202.20	1
100	0-10	6151.001.0002	202.20	1
100	0-16	6151.001.6002	202.20	1
100	0-25	6151.002.5002	202.20	1
100	0-40	6151.004.0002	202.20	1
100	0-60	6151.006.0002	202.20	1
100	0-100	6151.010.0002	210.60	1
100	0-160	6151.016.0002	210.60	1
100	0-250	6151.025.0002	210.60	1
100	0-400	6151.040.0002	210.60	1
100	0-600	6151.060.0002	214.90	1
100	0-1000	6151.100.0002	214.90	1

Manomètre Acier Inox Fig. 18 raccord en bas 1/4", diamètre boîtier 63mm

Artikelnummer: 6180.xxx.xxxx



Ø	Graduation	No d'article	Prix/pce	UE
mm	bar		CHF	pce
63	-1	6180.000.0001	230.50	1
63	0-1.0	6180.000.0011	230.50	1
63	0-1.6	6180.000.1601	230.50	1
63	0-2.5	6180.000.2501	230.50	1
63	0-4	6180.000.4001	230.50	1
63	0-6	6180.000.6001	230.50	1
63	0-10	6180.001.0001	230.50	1
63	0-16	6180.001.6001	230.50	1
63	0-25	6180.002.5001	230.50	1
63	0-40	6180.004.0001	230.50	1
63	0-60	6180.006.0001	230.50	1
63	0-100	6180.010.0001	253.40	1

Manomètre Acier Inox Fig. 18 raccord en arrière 1/4", diamètre boîtier 63mm

Artikelnummer: 6180.xxx.xxxx



Ø	Graduation	No d'article	Prix/pce	UE
mm	bar		CHF	pce
63	-1	6180.000.0002	270.50	1
63	0-1.0	6180.000.0012	270.50	1
63	0-1.6	6180.000.1602	270.50	1
63	0-2.5	6180.000.2502	270.50	1
63	0-4	6180.000.4002	270.50	1
63	0-6	6180.000.6002	270.50	1
63	0-10	6180.001.0002	270.50	1
63	0-16	6180.001.6002	270.50	1
63	0-25	6180.002.5002	270.50	1
63	0-40	6180.004.0002	270.50	1
63	0-60	6180.006.0002	270.50	1
63	0-100	6180.010.0002	290.60	1

Manomètre Acier Inox Fig. 18 raccord en bas 1/2", diamètre boîtier 100mm

Artikelnummer: 6200.xxx.xxxx



Ø	Graduation	No d'article	Prix/pce	UE
mm	bar		CHF	pce
100	-1	6200.000.0001	305.30	1
100	0-1.0	6200.000.0011	305.30	1
100	0-1.6	6200.000.1601	305.30	1
100	0-2.5	6200.000.2501	305.30	1
100	0-4	6200.000.4001	305.30	1
100	0-6	6200.000.6001	305.30	1
100	0-10	6200.001.0001	305.30	1
100	0-16	6200.001.6001	305.30	1
100	0-25	6200.002.5001	305.30	1
100	0-40	6200.004.0001	305.30	1
100	0-60	6200.006.0001	305.30	1
100	0-100	6200.010.0001	345.60	1

Manomètre Acier Inox Fig. 18 raccord en arrière 1/2", diamètre boîtier 100mm

Artikelnummer: 6200.xxx.xxxx



Ø	Graduation	No d'article	Prix/pce	UE
mm	bar		CHF	pce
100	-1	6200.000.0002	438.50	1
100	0-1.0	6200.000.0012	438.50	1
100	0-1.6	6200.000.1602	438.50	1
100	0-2.5	6200.000.2502	438.50	1
100	0-4	6200.000.4002	438.50	1
100	0-6	6200.000.6002	438.50	1
100	0-10	6200.001.0002	438.50	1
100	0-16	6200.001.6002	438.50	1
100	0-25	6200.002.5002	438.50	1
100	0-40	6200.004.0002	438.50	1
100	0-60	6200.006.0002	438.50	1
100	0-100	6200.010.0002	483.60	1

Capuchon de protection pour manomètre

Artikelnummer: 6910.xxx.xxxx

Ø	couleur	No d'article	Prix/pce	UE
mm			CHF	pce
63	rouge	6910.000.0002	13.90	1
63	bleu	6910.000.0001	13.90	1
80	bleu	6910.000.0003	43.60	1
100	bleu	6910.000.0004	53.75	1

Robinets de manomètre Fig. 45 en laiton/acier inox

Artikelnummer: 6451.001.xxxx



Fig.	Graduation		No d'article	Prix/pce	UE
				CHF	pce
	bar				
45	6	Brass	6451.001.0001	25.70	1
45	6	Brass	6451.001.1001	28.30	1
45	16	Brass	6451.001.6001	58.80	1
45	16	Brass	6451.001.3001	74.40	1
450	16	Acier inoxydable	6451.001.3002	358.10	1
46	6	Brass	6451.001.4001	25.10	1
46	6	Brass	6451.001.5001	27.10	1
46	16	Brass	6451.001.5002	58.80	1
46	16	Brass	6451.001.6002	72.70	1

Soupape de manomètre/robinet à main 1/2"

Artikelnummer: 6520.xxx.xxxx

Fig.		No d'article	Prix/pce	UE
			CHF	pce
52A	Brass	6520.002.0000	75.30	1
52A	Acier	6520.022.0000	83.70	1
52A	Acier inoxydable	6520.023.0000	256.60	1

Soupape de manomètre 1/2"

Artikelnummer: 6451.xxx.xxxx



Fig.		No d'article	Prix/pce	UE
			CHF	pce
53A	Brass	6451.001.8001	137.30	1
53A	Acier	6451.002.0001	140.70	1
53A	Acier inoxydable	6451.002.0000	397.30	1

Robinet à poussoir 1/2" pour manomètre 5 bar

Artikelnummer: 6451.xxx.xxxx



	No d'article	Prix/pce	UE
		CHF	pce
	6451.002.3001	39.80	1

Robinet automatique, 10 bar

Artikelnummer: 6400.xxx.xxxx

	No d'article	Prix/pce	UE
		CHF	pce
3/8" - 3/8"	6400.000.0002	12.90	1
1/4" - 1/2"	6400.000.0003	12.90	1

Manomètre de contrôle pression avec protection, diamètre boîtier 63mm

Artikelnummer: 6900.xxx.xxxx



Graduation	No d'article	Prix/pce	UE
bar		CHF	pce
	6900.000.1005	108.20	1
	6900.000.1004	108.20	1
	6900.000.1106	108.20	1
	6900.000.0003	108.20	1
	6900.000.0004	108.20	1
	6900.000.0005	108.20	1

Pâte thermique DC340, tube 100gr.

Artikelnummer: 6900.xxx.xxxx

	No d'article	Prix/pce	UE
		CHF	pce
	6900.000.0000	115.70	1

**Thermomètre-bimétallique Fig. 20 pour chauffage,
sanitaire, boîtier en tôle d'acier zinguée, sans tube de
protection, verre spécial 2mm pour instruments, classe
2, diamètre sonde 7mm, indice de protection IP 42**
Artikelnummer: 62xx.xxx.xxxx



Ø	Longueur	Graduation	No d'article	Prix/pce	UE
mm	mm	°C		CHF	pce
63	45	0-120	6230.120.0452	18.00	1
63	63	0-120	6230.120.0632	22.80	1
63	100	0-120	6230.120.1002	28.40	1
80	45	0-120	6240.120.0452	21.00	1
80	63	0-120	6240.120.0632	25.60	1
80	80	0-120	6240.120.0802	30.50	1
80	100	0-120	6240.120.1002	30.90	1
80	150	0-120	6241.120.1502	31.20	1
80	200	0-120	6241.200.2002	33.00	1
100	45	0-120	6250.120.0452	30.00	1
100	63	0-120	6250.120.0632	31.10	1
100	80	0-120	6250.120.0802	34.20	1
100	100	0-120	6250.120.1002	35.70	1
100	150	0-120	6250.120.1502	39.40	1
100	200	0-120	6250.120.2002	41.50	1
100	250	0-120	6250.120.2502	48.50	1
100	300	0-120	6250.120.3002	64.60	1
100	350	0-120	6250.120.3502	71.50	1
100	400	0-120	6250.120.4002	80.70	1
100	500	0-120	6250.120.5002	129.00	1
100	600	0-120	6250.120.6002	170.80	1
100	800	0-120	6250.800.0002	195.10	1
63	45	0-60	6230.060.0452	27.00	1
80	45	0-60	6240.670.0452	31.10	1
80	63	0-60	6240.006.0632	31.70	1
80	80	0-60	6240.008.0802	38.50	1
80	100	0-60	6240.060.1002	39.60	1
100	45	0-60	6250.060.0425	36.10	1
100	63	0-60	6250.060.0635	40.30	1
100	80	0-60	6250.006.0002	41.50	1
100	100	0-60	6251.006.0002	42.80	1
100	150	0-60	6250.060.1502	47.40	1
100	200	0-60	6259.060.2002	53.70	1
100	300	0-60	6250.060.3002	100.30	1
100	400	0-60	6250.060.4002	107.90	1
80	45	0-80	6240.008.0452	31.10	1
80	63	0-80	6240.080.0632	31.70	1
80	80	0-80	6240.080.0806	38.10	1
80	100	0-80	6240.080.1002	40.40	1
80	200	0-80	6240.800.2001	42.80	1

Thermomètre-bimétallique Fig. 20 pour chauffage, sanitaire, boîtier en tôle d'acier zinguée, sans tube de protection, verre spécial 2mm pour instruments, classe 2, diamètre sonde 7mm, indice de protection IP 42
Artikelnummer: 62xx.xxx.xxxx



Ø	Longueur	Graduation	No d'article	Prix/pce	UE
mm	mm	°C		CHF	pce
100	63	0-80	6254.008.0002	40.40	1
100	80	0-80	6254.006.0002	41.50	1
100	100	0-80	6250.080.1002	42.80	1
100	200	0-80	6250.021.4002	52.60	1
100	400	0-80	6250.120.4082	156.30	1
63	45	-20-+40	6230.040.0452	27.00	1
80	45	-20-+40	6240.680.0452	30.80	1
80	63	-20-+40	6240.680.0632	31.80	1
80	80	-20-+40	6240.660.0453	38.50	1
80	100	-20-+40	6240.080.0802	40.40	1
80	150	-20-+40	6240.204.1502	42.80	1
100	45	-20-+40	6250.080.0452	36.00	1
100	63	-20-+40	6252.040.0632	40.30	1
100	80	-20-+40	6250.120.0803	41.60	1
100	100	-20-+40	6250.204.0002	42.80	1
100	150	-20-+40	6250.204.1502	47.10	1
100	200	-20-+40	6250.020.4002	52.50	1
100	250	-20-+40	6250.204.0252	78.50	1
100	300	-20-+40	6250.106.0302	100.30	1
100	400	-20-+40	6250.106.0402	109.20	1
100	600	-20-+40	6250.105.7002	185.70	1
80	45	-20-+60	6240.660.0452	30.90	1
80	63	-20-+60	6240.670.0632	31.40	1
100	63	-20-+60	6254.008.1002	36.00	1
100	100	-20-+60	6250.206.0002	42.80	1
100	200	-10-+50	6250.050.2002	53.80	1
100	400	-10-+50	6250.105.0402	112.70	1
100	600	-10-+50	6250.105.6002	180.20	1
100	800	0-250	6250.800.2502	185.70	1

Tube de protection 1/2" en laiton ou en acier inox pour thermomètre bimétallique Fig.20, diamètre int. 7,2mm

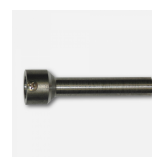
Artikelnummer: 6405.xxx.xxxx



Longueur	matériel	No d'article	Prix/pce	UE
mm			CHF	pce
45	Brass	6405.012.0450	7.30	1
63	Brass	6405.012.0630	9.20	1
80	Brass	6405.012.0800	12.50	1
100	Brass	6405.012.1000	15.30	1
150	Brass	6405.012.1500	20.50	1
200	Brass	6405.012.2000	27.50	1
250	Brass	6405.012.2500	31.90	1
300	Brass	6405.012.3000	39.60	1
350	Brass	6405.012.3500	35.20	1
400	Brass	6405.012.4000	44.10	1
500	Acier inoxydable	6406.012.5000	115.90	1
600	Acier inoxydable	6406.012.6000	127.40	1
45	Acier inoxydable	6406.012.0450	61.70	1
63	Acier inoxydable	6406.012.0063	75.20	1
80	Acier inoxydable	6406.012.0080	75.60	1
100	Acier inoxydable	6406.012.0100	76.40	1
150	Acier inoxydable	6406.012.0150	77.70	1
200	Acier inoxydable	6406.012.2000	95.30	1
250	Acier inoxydable	6406.012.2500	105.10	1
300	Acier inoxydable	6406.012.3000	106.70	1
350	Acier inoxydable	6406.012.3500	126.00	1
400	Acier inoxydable	6406.012.4000	110.70	1
450	Acier inoxydable	6406.012.4500	112.70	1
500	Acier inoxydable	6406.012.5000	115.90	1
600	Acier inoxydable	6406.012.6000	127.40	1
800	Acier inoxydable	6408.012.6000	298.00	1

Doigt de gant à souder en acier, diamètre int. 7,2mm

Artikelnummer: 6408.000.xxxx



Longueur	matériel	No d'article	Prix/pce	UE
mm			CHF	pce
45	Acier	6408.000.0450	42.10	1
63	Acier	6408.000.0630	58.30	1
80	Acier	6408.000.0800	76.90	1
100	Acier	6408.000.1000	80.30	1
150	Acier	6408.000.1050	96.90	1
200	Acier	6408.000.2000	119.20	1
80	Acier inoxydable	6408.000.1080	123.40	1
100	Acier inoxydable	6408.000.1100	130.20	1

Barrière de condensation en PVC L20mm avec vis de verrouillage latéral pour thermomètre frigorifique Fig. 20

Artikelnummer: 6240.000.xxxx

Longueur	No d'article	Prix/pce	UE
mm		CHF	pce
20	6240.000.1501	15.70	1
50	6240.000.1502	20.80	1

Thermomètre d'applique Fig.26 avec ressort, boîtier en tôle d'acier zinguée, verre spécial 2mm pour instruments

Artikelnummer: 6239.120.xxxx



Ø	Graduation	No d'article	Prix/pce	UE
mm	°C		CHF	pce
63	0-120	6239.120.0002	25.60	1
80	0-120	6249.120.0002	27.10	1
63	0-60	6239.120.0003	29.20	1
80	0-60	6249.120.0003	32.60	1
63	-60	6239.120.0005	34.60	1

Thermomètre pour gaz de fumée

Artikelnummer: 6248.200.xxxx



Ø	Longueur	Graduation	No d'article	Prix/pce	UE	
mm	mm	°C		CHF	pce	
80	80	0-200	6248.200.2002	50.20	1	
80	100	0-300	6248.500.1002	48.80	1	
80	150	0-300	6248.500.1502	50.30	1	
80	200	0-300	6248.300.2002	50.00	1	
80	135	50-500	avec aimant de maintien	6248.200.1352	97.50	1
80	150	0-300	avec rattrapante	6249.300.3002	76.10	1
80	200	0-300	avec rattrapante	6249.300.2002	76.10	1

Téléthermomètre Fig.70KR boîte en plastique, 64x31mm avec sonde

Artikelnummer: 6210.312.xxxx



Ø	Longueur	Graduation	No d'article	Prix/pce	UE
mm	mm	°C		CHF	pce
64 x 31	3	20-120	6210.312.0030	65.00	1
64 x 31	5	20-120	6210.312.0050	97.80	1
64 x 31	10	20-120	6210.312.0100	137.20	1
64 x 31	15	20-120	6210.312.0200	179.50	1

Thermomètre applique sans socle

Artikelnummer: 6210.312.xxxx



Ø	Longueur	Graduation	No d'article	Prix/pce	UE
mm	mm	°C		CHF	pce
80	63	0-100	6249.100.0005	36.50	1
80	63	-20-+40	6249.020.0601	39.30	1

Socle de fixation pour thermomètre applique

Artikelnummer: 6249.093.xxxx



Longueur	No d'article	Prix/pce	UE
mm		CHF	pce
63	6249.093.0200	29.60	1
80-100	6249.093.0075	37.20	1

Thermomètre numérique Fig. 90

Artikelnummer: 6300.000.xxxx

Typ	Graduation	No d'article	Prix/pce	UE
	°C		CHF	pce
HD2307	-50-+400Å°C	6300.000.1001	214.80	1
TP49A			0.00	1

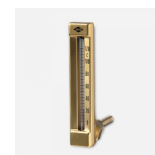
Thermomètre pour machine Fig.42, sonde droite, avec doit de gant 1/2", boîtier en V en fonte d'aluminium injectée sous pression, avec éloxage doré, pression de service max. 6bar, précision de mesure env. 1%
 Artikelnummer: 6209.xxx.xxxx



Longueur mm	Longueur mm	Graduation °C	No d'article	Prix/pce CHF	UE pce
110	45	-80	6209.110.0401	119.40	1
110	63	-80	6209.110.0631	122.50	1
110	100	-80	6209.110.1001	127.70	1
110	160	-80	6209.110.0501	137.10	1
110	63	0-100	6209.110.0512	122.70	1
110	45	0-120	6209.110.0402	118.90	1
110	63	0-120	6209.110.0632	122.70	1
110	100	0-120	6209.110.1002	124.40	1
110	160	0-120	6209.110.0502	145.00	1
150	45	-80	6209.150.0401	124.40	1
150	63	-80	6209.150.0631	163.90	1
150	100	-80	6209.150.1001	175.60	1
150	160	-80	6209.150.0501	179.00	1
150	63	0-100	6209.150.1631	163.90	1
150	45	0-120	6209.150.0402	131.20	1
150	63	0-120	6209.150.0632	165.60	1
150	100	0-120	6209.150.1002	175.60	1
150	160	0-120	6209.150.0502	179.00	1
200	45	-80	6209.200.0401	132.30	1
200	63	-80	6209.200.0631	165.60	1
200	100	-80	6209.200.1001	179.00	1
200	160	-80	6209.200.0501	185.80	1
200	45	0-120	6209.200.0402	132.30	1
200	63	0-120	6209.200.0632	163.90	1
200	100	0-120	6209.200.1002	179.00	1
200	160	0-120	6209.200.0502	185.80	1

Thermomètre pour machine Fig.43, sonde avec coude 90°, avec doit de gant 1/2", boîtier en V en fonte d'aluminium injectée sous pression, avec éloxage doré, pression de service max. 6bar, précision de mesure env. 1%

Artikelnummer: 6209.xxx.xxxx



Longueur	Longueur	Graduation	No d'article	Prix/pce	UE
mm	mm	°C		CHF	pce
110	45	-80	6209.110.0403	137.90	1
110	63	-80	6209.110.0633	139.20	1
110	100	-80	6209.110.1003	143.70	1
110	160	-80	6209.110.0503	153.80	1
110	100	0-60	6209.110.2003	139.50	1
110	45	0-120	6209.110.0404	138.60	1
110	63	0-120	6209.110.0634	139.20	1
110	100	0-120	6209.110.1004	143.70	1
110	160	0-120	6209.110.0504	152.90	1
150	45	-30..+50	6209.150.0403	138.60	1
150	63	-30..+50	6209.150.0633	143.10	1
150	100	-30..+50	6209.150.1003	145.20	1
150	160	-80	6209.150.0503	157.80	1
150	45	0..60	6209.150.0453	135.20	1
150	63	0..60	6209.150.0663	139.70	1
150	100	0-60	6209.150.0603	145.20	1
150	63	0-100	6209.150.0604	140.40	1
150	45	0-120	6209.150.0404	135.20	1
150	63	0-120	6209.150.0634	139.70	1
150	100	0-120	6209.150.1004	145.20	1
150	160	0-120	6209.150.0504	157.80	1
200	45	-80	6209.200.0403	151.10	1
200	63	-80	6209.200.0633	157.00	1
200	100	-80	6209.200.1003	157.80	1
200	160	-80	6209.200.0503	165.50	1
200	100	0-50	6209.200.1053	157.80	1
200	45	0-60	6209.200.4503	151.00	1
200	63	0-60	6209.200.6333	157.00	1
200	100	0-60	6209.200.1033	157.80	1
200	160	0-60	6209.200.1633	165.50	1
200	45	0-120	6209.200.0404	151.00	1
200	63	0-120	6209.200.0634	155.10	1